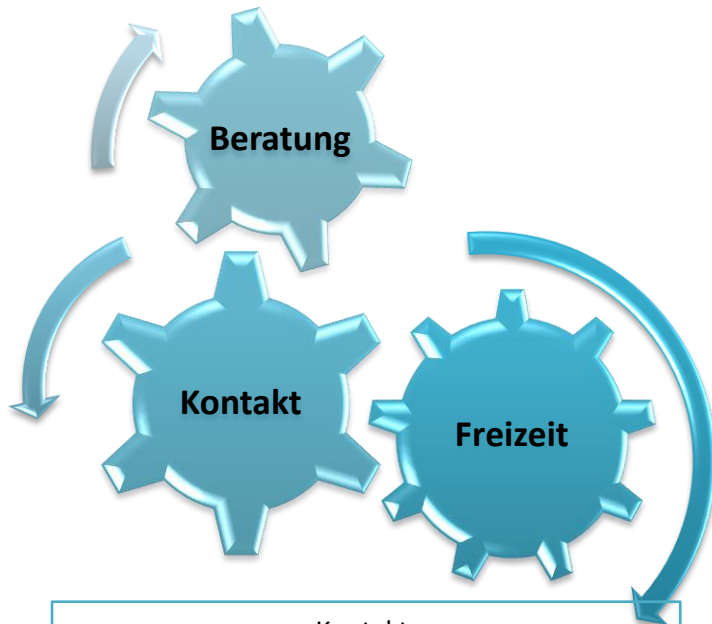


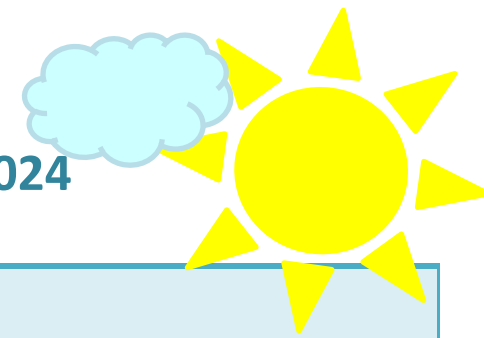
**Kontakt- und Informationsstelle  
Bingen  
Programm für September 2024**



Kontakt:  
Am Fruchtmarkt 6, 55411 Bingen  
kis-bingen@rfk.landeskrankenhaus.de  
Telefon: 06721/ 40 46 82 oder 0176 /100 27 158  
Ansprechpartnerin: Stina Hennig

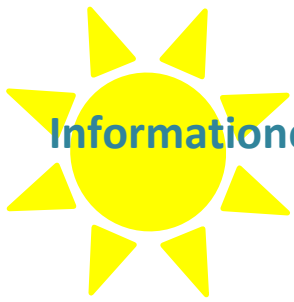
**BEGEGNUNG TUT GUT.**

**Programm für September 2024**



Wochenprogramm					
	Montag	Dienstag	Mittwoch	Donnerstag	Freitag
14:00 Uhr	Gehirntraining Gedächtnis- training, Rätsel- spaß, Quiz		Kreativangebot Wechselnde und individuelle Kreativprodukte	Beratungster- mine Nach telefoni- scher Vereinba- rung  1x monatlich wechselndes An- gebot: Ausflug, Kulturelles, „Be- sonderes“	
15:00 Uhr		Bewegungs- gruppe Spaziergang in und um Bin- gen			
16:00 Uhr					
17:00 Uhr			Entspannungs- übungen am Abend		
18:00 Uhr					

Wechselndes Angebot		Ort	Info
<b>Do, 19.09.24</b> 13:00 Uhr	Ausflug zum Frankfurter Flughafen Bitte vorher anmelden.	Treffen an der Tages- stätte	S.2
<b>Sa, 28.09.24</b> 13:00 Uhr	Herbstmarkt im Zoar Werkhaus Alzey Bitte vorher anmelden.	Treffen an der Tages- stätte	S.2



## Informationen zu den Angeboten

<b>Do, 19.09.24</b> <b>13:00 Uhr</b>	<b>Ausflug zum Frankfurter Flughafen</b>
Wir besuchen einen der größten Flughäfen Europas und beobachten von der Besucherterrasse aus die startenden und landenden Flugzeuge. Die Kosten für die Bahnfahrt trägt jede:r Teilnehmende selbst. Bitte melden Sie sich vorher an.	
<b>Sa, 28.09.24</b> <b>13:00 Uhr</b>	<b>Herbstmarkt im Zoar Werkhaus Alzey</b>
Der Herbstmarkt des Werkhauses in Alzey bietet viele Stände mit kreativen Produkten und Waren aus eigener Herstellung sowie eine umfassende, kulinarische Versorgung. Bitte melden Sie sich vorher an.	

Das Kontaktstellenprogramm wird vom  
Landkreis Mainz- Bingen gefördert.

## Allgemeine Informationen

### Anmeldung:

Für **Ausflüge** und **öffentliche Veranstaltungen** ist eine **Anmeldung** erforderlich (Fristen jeweils im Programm).

Für die Teilnahme am **offenen Treff** ist **keine Anmeldung** erforderlich. → *Bitte beachten Sie, dass in der aktuellen Situation eine max. Personenzahl in den Räumlichkeiten nicht überschritten werden darf.*

**Themenangebote:** Anmeldung, sofern es für die Planung notwendig ist (siehe jeweils aktuelle Hinweise im Programm.)

### Kosten:

Die Teilnahme an den einzelnen Veranstaltungen ist prinzipiell kostenfrei.

**Eintrittsgelder** und **Fahrkarten** bei Ausflügen und öffentlichen Veranstaltungen werden von den Teilnehmenden selbst entrichtet.

### **Immer aktuell informiert!**

→ Das aktuelle Programm finden Sie unter: [www.landeskrankenhaus.de/rheinessen-fachklinik-alzey/unser-angebot/wohn-betreuungsangebote/kontakt-und-informationsstellen](http://www.landeskrankenhaus.de/rheinessen-fachklinik-alzey/unser-angebot/wohn-betreuungsangebote/kontakt-und-informationsstellen).

→ Gerne versenden wir das Programm auch **per Mail** → oder zur direkten Mitnahme **vor Ort in der KIS**

## Das Beratungsangebot in der KIS

Bei Kreativangeboten kann ein Eigenanteil für **Materialkosten** anfallen bzw. die Teilnehmenden werden gebeten, Materialien selbst mitzubringen.

Die Kontaktstelle Bingen arbeitet nach dem Prinzip der Offenheit und Freiwilligkeit. Sie bietet u.a. ein kostenfreies Beratungsangebot für verschiedene Anliegen und Problemsituationen.

Das Beratungsangebot richtet sich an:

- psychisch gefährdete und erkrankte Personen
- chronisch psychisch kranke Personen
- Menschen in seelischen Krisen
- deren Freunde, Angehörige und Interessierte

Sowohl Einzeltermine als auch Gespräche mit Angehörigen / Bezugspersonen sind möglich.

Ausgehend vom jeweils individuellen Anliegen und Hilfebedarf kann ggf. an andere Fachdienste und Einrichtungen vermittelt werden.

Alle Gespräche unterliegen der Schweigepflicht. Ohne Zustimmung der Beteiligten werden keine Informationen an Dritte weiter gegeben.