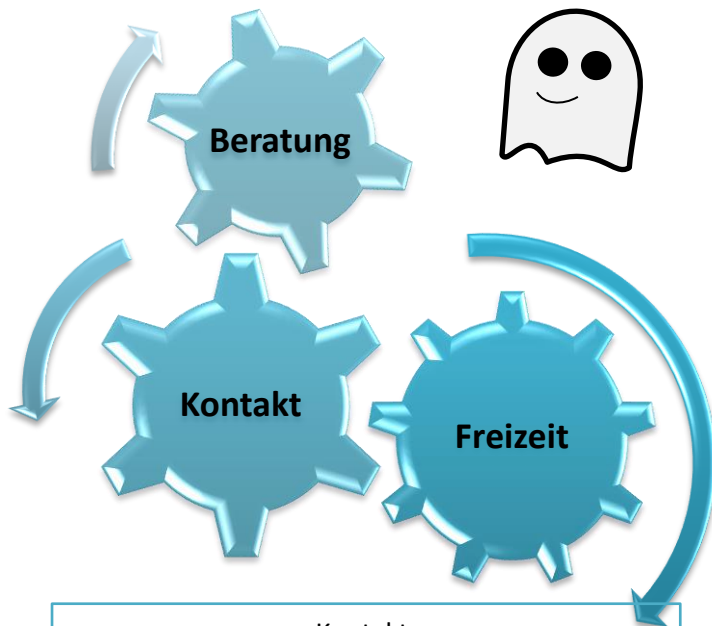



**Kontakt- und Informationsstelle
Bingen
Programm für Oktober 2024**



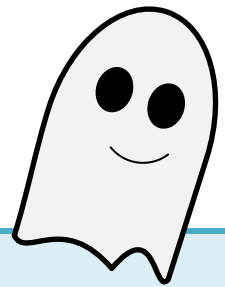
Kontakt:
Am Fruchtmarkt 6, 55411 Bingen
kis-bingen@rfk.landesskrankenhaus.de
Telefon: 06721/ 40 46 82 oder 0176 /100 27 158

 Ansprechpartnerin: Stina Hennig

BEGEGNUNG TUT GUT.

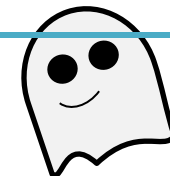


Programm für Oktober 2024




Wochenprogramm					
	Montag	Dienstag	Mittwoch	Donnerstag	Freitag
14:00 Uhr	Gehirntraining Gedächtnis- training, Rätsel- spaß, Quiz		Kreativangebot Wechselnde und individuelle Kreativprodukte	Beratungster- mine Nach telefonischer Vereinbarung 1x monatlich wechselndes An- gebot: Ausflug, Kulturelles, „Besonderes“	
15:00 Uhr		Bewegungs- gruppe Spaziergang in und um Bingen			
16:00 Uhr					
17:00 Uhr			Entspannungs- übungen am Abend		
18:00 Uhr					

Wechselndes Angebot		Ort	Info
Mi+ Do, 09.+10.10.24 14:00 Uhr	Linoldruck Bitte vorher anmelden.	In der Tages- stätte	S.2
Sa, 19.10.24 13:00 Uhr	Kürbisparadies bei Bauer Lipp Bitte vorher anmelden.	Treffen an der Tages- stätte	S.2
Fr, 25.10.24 14:00 Uhr	Halloweennachmittag	In der Tages- stätte	S.2



Informationen zu den Angeboten

Mi+ Do, 09. +10.10.24 14:00 Uhr	Linoldruck	
Linoldruck ist eine Drucktechnik mit der eigene Motive auf Papier oder Stoffe gedruckt werden können. Es können Karten, Stoffbeutel oder T-Shirts verziert werden. Wenn Sie ein Kleidungsstück bedrucken möchten, bringen Sie dieses bitte selbst mit. Je nach Größe des Druckes kann das Schnitzen lange dauern, deswegen nehmen wir uns zwei Nachmittage Zeit. Bitte melden Sie sich bis zum 04.10. an.		
Sa, 19.10.24 13:00 Uhr	Kürbisparadies bei Bauer Lipp	
Auf dem Bauernhof werden große Kunstwerke aus Kürbissen ausgestellt. Es gibt auch die eine oder andere Kürbisspezialität zu probieren. Der Eintritt kostet 5€. Bitte melden Sie sich vorher an, die Plätze sind begrenzt.		
Fr, 25.10.24 14:00 Uhr	Halloweennachmittag	
Gruseliges aber gemütliches Beisammensein mit Spielen, Snacks und Hexenpunsch.		

Das Kontaktstellenprogramm wird vom
Landkreis Mainz- Bingen gefördert.



Allgemeine Informationen



Anmeldung:

Für **Ausflüge** und **öffentliche Veranstaltungen** ist eine **Anmeldung** erforderlich (Fristen jeweils im Programm).

Für die Teilnahme am **offenen Treff** ist **keine Anmeldung** erforderlich. → *Bitte beachten Sie, dass in der aktuellen Situation eine max. Personenzahl in den Räumlichkeiten nicht überschritten werden darf.*

Themenangebote: Anmeldung, sofern es für die Planung notwendig ist (siehe jeweils aktuelle Hinweise im Programm.)

Kosten:

Die Teilnahme an den einzelnen Veranstaltungen ist prinzipiell kostenfrei.

Eintrittsgelder und **Fahrkarten** bei Ausflügen und öffentlichen Veranstaltungen werden von den Teilnehmenden selbst entrichtet.

Bei Kreativangeboten kann ein Eigenanteil für **Materialkosten** anfallen bzw. die Teilnehmenden werden gebeten, Materialien selbst mitzubringen.



Immer aktuell informiert!

→ Das aktuelle Programm finden Sie unter: www.landeskrankenhaus.de/rheinessen-fachklinik-alzey/unser-angebot/wohn-betreuungsangebote/kontakt-und-informationsstellen.

→ Gerne versenden wir das Programm auch **per Mail** → oder zur direkten Mitnahme **vor Ort in der KIS**

Das Beratungsangebot in der KIS

Die Kontaktstelle Bingen arbeitet nach dem Prinzip der Offenheit und Freiwilligkeit. Sie bietet u.a. ein kostenfreies Beratungsangebot für verschiedene Anliegen und Problemsituationen.

Das Beratungsangebot richtet sich an:

- psychisch gefährdete und erkrankte Personen
- chronisch psychisch kranke Personen
- Menschen in seelischen Krisen
- deren Freunde, Angehörige und Interessierte

Sowohl Einzeltermine als auch Gespräche mit Angehörigen / Bezugspersonen sind möglich.

Ausgehend vom jeweils individuellen Anliegen und Hilfebedarf kann ggf. an andere Fachdienste und Einrichtungen vermittelt werden.

Alle Gespräche unterliegen der Schweigepflicht. Ohne Zustimmung der Beteiligten werden keine Informationen an Dritte weiter gegeben.

