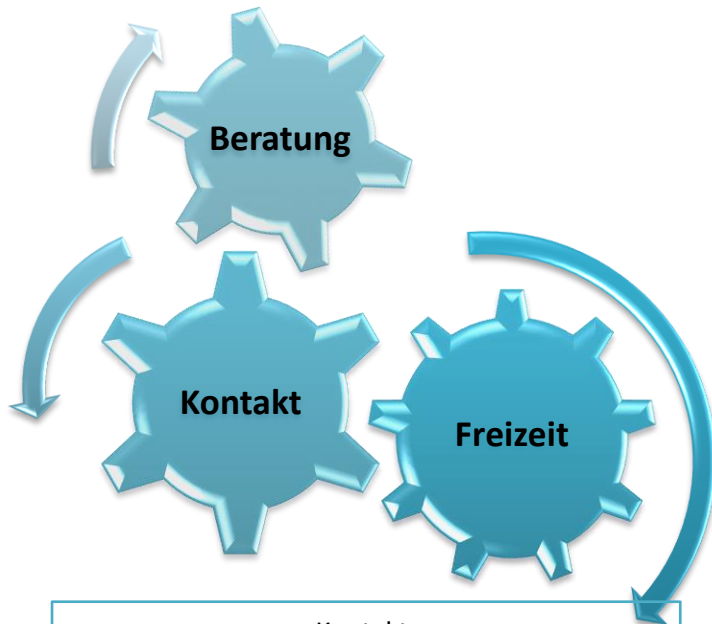


**Kontakt- und Informationsstelle
Bingen
Programm für Juni 2026**

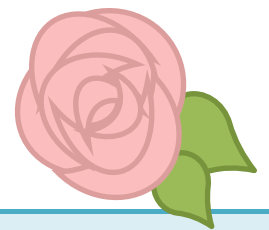
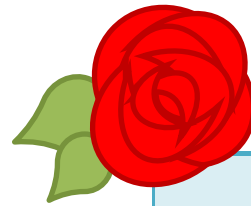


Kontakt:
Am Fruchtmarkt 6, 55411 Bingen
kis-bingen@rfk.landeskrankenhaus.de
Telefon: 06721/ 40 46 82 oder 0176 /100 27 158

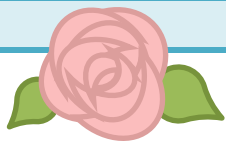
Ansprechpartnerin: Stina Hennig

BEGEGNUNG TUT GUT.

Programm für Juni 2026



Wochenprogramm					
	Montag	Dienstag	Mittwoch	Donnerstag	Freitag
14:00 Uhr	Gehirntraining Gedächtnis- training, Rätsel- spaß, Quiz	Bewegungs- gruppe Spaziergang in und um Bingen	Kreativangebot Wechselnde und individuelle Kreativprodukte	Beratungs- termine Nach telefonischer Vereinbarung 1x monatlich wechselndes An- gebot: Ausflug, Kulturelles, „Besonderes“	Café Kontakt Offener Treff bei Kaffee und Kuchen
15:00 Uhr					
16:00 Uhr					
17:00 Uhr			Entspannungs- übungen am Abend		
18:00 Uhr					

Wechselndes Angebot		Ort	Info
Sa, 06.06.26 12:00 Uhr	Besuch der Eltviller Rosentage 	Treffen an der Tages- stätte	S.2
Sa, 20.06.26 10:00-17:00 Uhr	Sommerfest im Park Alzey	Treffen an der Tages- stätte	S.2



Informationen zu den Angeboten

Sa, 06.06.26 12:00 Uhr	Besuch der Eltviller Rosentage
Eltville feiert die „Königin der Blumen“. Bei dem Stadtfest gibt es Musik, Kunsthandwerk, Kulinarisches und vor Allem schöne Rosen zu entdecken. Bitte melden Sie sich rechtzeitig an.	
Sa, 20.06.26 10:00- 17:00 Uhr	Sommerfest im Park
	Auch in diesem Jahr findet wieder das Sommerfest im Park auf dem Gelände der RFK statt. Hier können Sie an den zahlreichen Ständen selbstgemachte Produkte entdecken, leckere Snacks genießen und eine schöne Zeit verbringen.

Das Kontaktstellenprogramm wird vom Landkreis Mainz- Bingen gefördert.

Allgemeine Informationen

Anmeldung:

Für **Ausflüge** und **öffentliche Veranstaltungen** ist eine **Anmeldung** erforderlich (Fristen jeweils im Programm).

Für die Teilnahme am **offenen Treff** ist **keine Anmeldung** erforderlich. → *Bitte beachten Sie, dass in der aktuellen Situation eine max. Personenzahl in den Räumlichkeiten nicht überschritten werden darf.*

Themenangebote: Anmeldung, sofern es für die Planung notwendig ist (siehe jeweils aktuelle Hinweise im Programm.)

Kosten:

Die Teilnahme an den einzelnen Veranstaltungen ist prinzipiell kostenfrei.

Eintrittsgelder und **Fahrkarten** bei Ausflügen und öffentlichen Veranstaltungen werden von den Teilnehmenden selbst entrichtet.

Bei Kreativangeboten kann ein Eigenanteil für **Materialkosten** anfallen bzw. die Teilnehmenden werden gebeten, Materialien selbst mitzubringen.

Immer aktuell informiert!

→ Das aktuelle Programm finden Sie unter: www.landesskrankenhaus.de/rheinessen-fachklinik-alzey/unser-angebot/wohn-betreuungsangebote/kontakt-und-informationsstellen.

→ Gerne versenden wir das Programm auch **per Mail** → oder zur direkten Mitnahme **vor Ort in der KIS**

Das Beratungsangebot in der KIS

Die Kontaktstelle Bingen arbeitet nach dem Prinzip der Offenheit und Freiwilligkeit. Sie bietet u.a. ein kostenfreies Beratungsangebot für verschiedene Anliegen und Problemsituationen.

Das Beratungsangebot richtet sich an:

- psychisch gefährdete und erkrankte Personen
- chronisch psychisch kranke Personen
- Menschen in seelischen Krisen
- deren Freunde, Angehörige und Interessierte

Sowohl Einzeltermine als auch Gespräche mit Angehörigen / Bezugspersonen sind möglich.

Ausgehend vom jeweils individuellen Anliegen und Hilfebedarf kann ggf. an andere Fachdienste und Einrichtungen vermittelt werden.

Alle Gespräche unterliegen der Schweigepflicht. Ohne Zustimmung der Beteiligten werden keine Informationen an Dritte weitergegeben.

